

KREISSPORTSCHÜTZENVERBAND HAMELN-PYRMONT E.V.

MITGLIED IM DEUTSCHEN SCHÜTZEN- UND SPORTBUND



Wichtiger Hinweis:

Zuerst die Software installieren, dann erst den Kartenleser anstecken !

Eventuell frühere Software-Installationen (Treiber für Kartenleser oder bereits installiertes Framework) deinstallieren.

Dazu in der System-Steuerung das Symbol „Software“ starten und in der Softwareliste die entsprechenden Einträge entfernen.

Sollte bereits Framework installiert sein, so ist eine Deinstallation nicht unbedingt erforderlich. Es muß dann lediglich bei der Installation die Auswahl „Framework 2.0“ abgewählt werden.

Wer jedoch die neuere Version Framework 2.0 installieren möchte, muß zwingend die ältere Frameworkversion 1.1 deinstallieren, da das Programm „Startrechte“ nicht zwei Versionen gleichzeitig akzeptiert. Wird dies nicht beachtet, so wird beim Auslesen der Ausweis-Karte ein Fehler ausgegeben: „Schütze nicht gefunden.“

Die Installation und die Anleitung gelten für

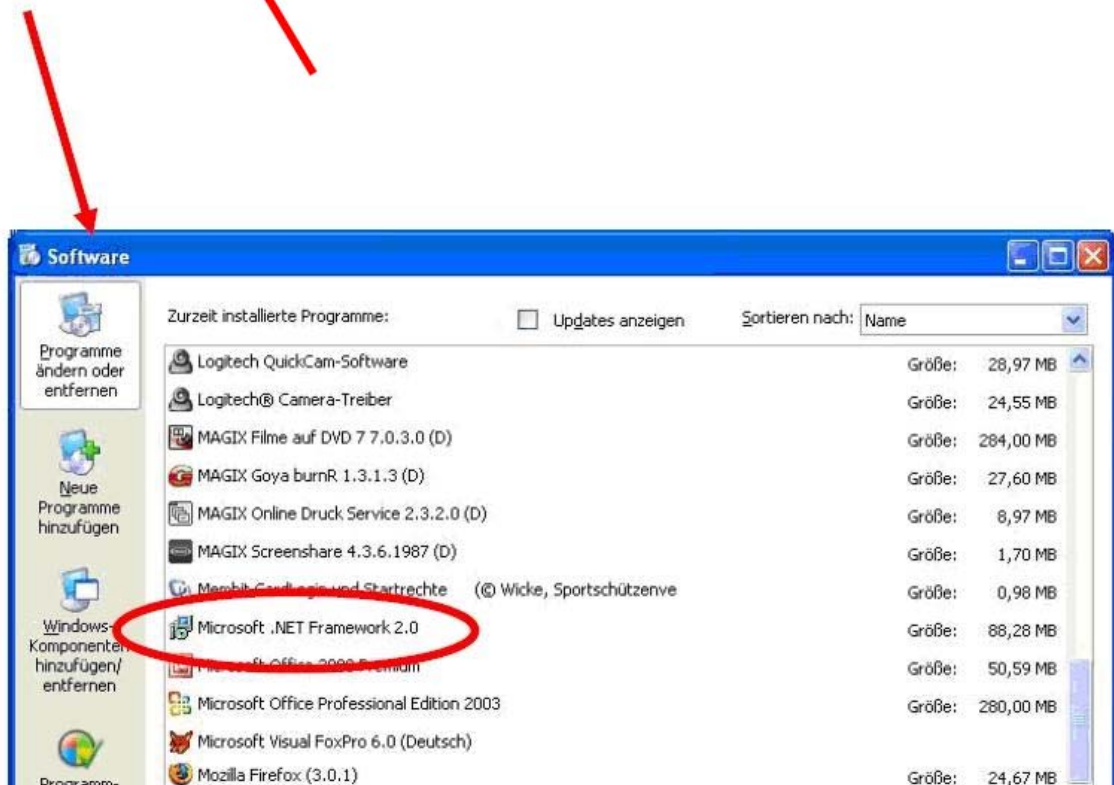
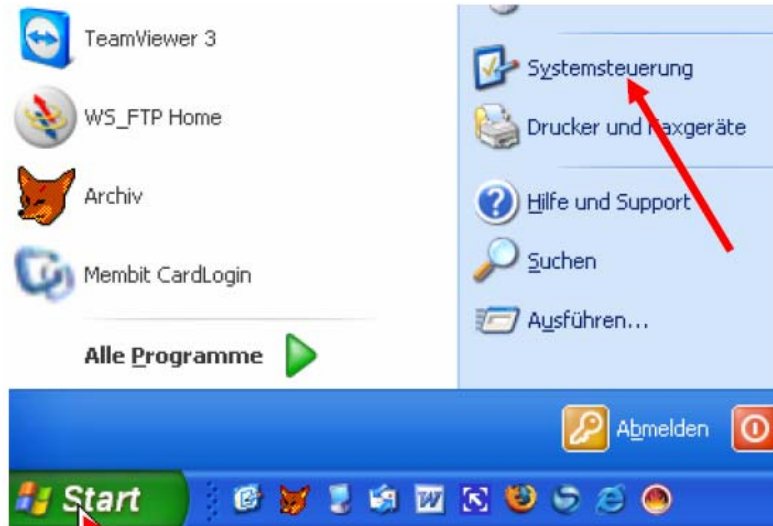
Windows 98 SE, Windows 2000, Windows XP und Windows Vista

KREISSPORTSCHÜTZENVERBAND HAMELN-PYRMONT E.V.

MITGLIED IM DEUTSCHEN SCHÜTZEN- UND SPORTBUND

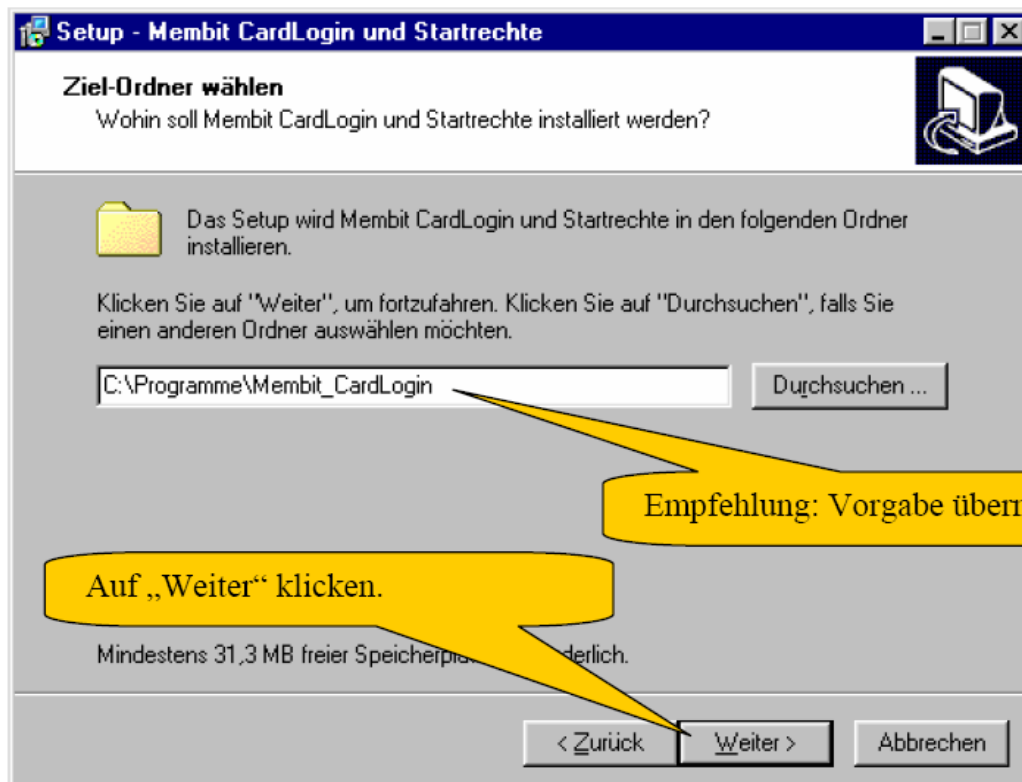


Über die Systemsteuerung prüfen, ob bereits eine Framework .NET Version installiert ist.



KREISSPORTSCHÜTZENVERBAND HAMELN-PYRMONT E.V.

MITGLIED IM DEUTSCHEN SCHÜTZEN- UND SPORTBUND





Setup - Membit CardLogin und Startrechte

Komponenten auswählen
Welche Komponenten sollen installiert werden?

Wählen Sie die Komponenten aus, die Sie installieren möchten. Klicken Sie auf "Weiter", wenn sie bereit sind fortzufahren.

Vollständige Installation

- Framework 2.0
- Membit-Card-Login
- Membit-Startrechte
- Treiber installieren
- Externer Card-Reader SCR 335 Micro Pro
- Interner Card-Reader SCR 241 PCMCIA Pro
- Interner Card-Reader SCR 3340 ExpressCard 54

3 MB Speicherplatz

< Zurück Weiter > Abbrechen

Dies ist der vom NSSV bereitgestellte Card-Reader.

In jedem Fall ist für die Verwendung eines **Card-Readers** eine Treiberinstallation notwendig

Zu installierende Komponenten auswählen. Auf „Weiter“ klicken.

Dies sind PCIMA Card-Reader-Einsteckkarten für Notebooks.

Setup - Membit CardLogin und Startrechte

Komponenten auswählen
Welche Komponenten sollen installiert werden?

Wählen Sie die Komponenten aus, die Sie installieren möchten. Klicken Sie auf "Weiter", wenn sie bereit sind fortzufahren.

Vollständige Installation

- Framework 2.0
- Membit-Card-Login
- Membit-Startrechte
- Treiber installieren
- Externer Card-Reader SCR 335 Micro Pro
- Interner Card-Reader SCR 241 PCMCIA Pro
- Interner Card-Reader SCR 3340 ExpressCard 54

Die aktuelle Auswahl erfordert min. 40,3 MB Speicherplatz.

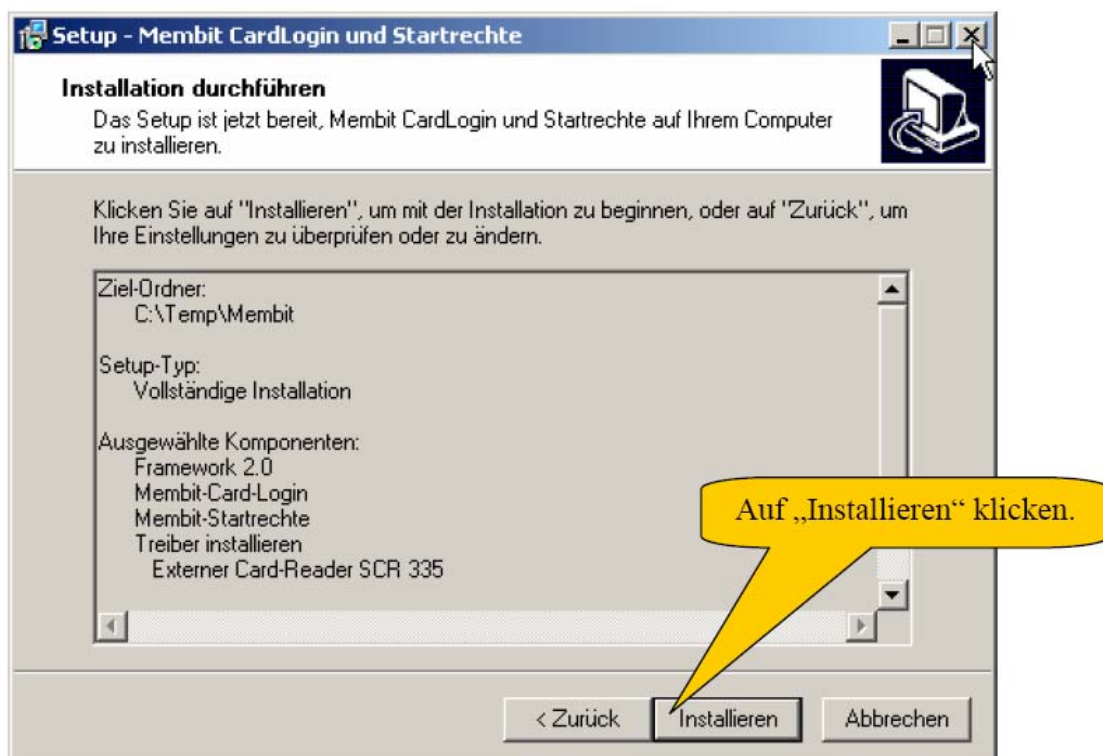
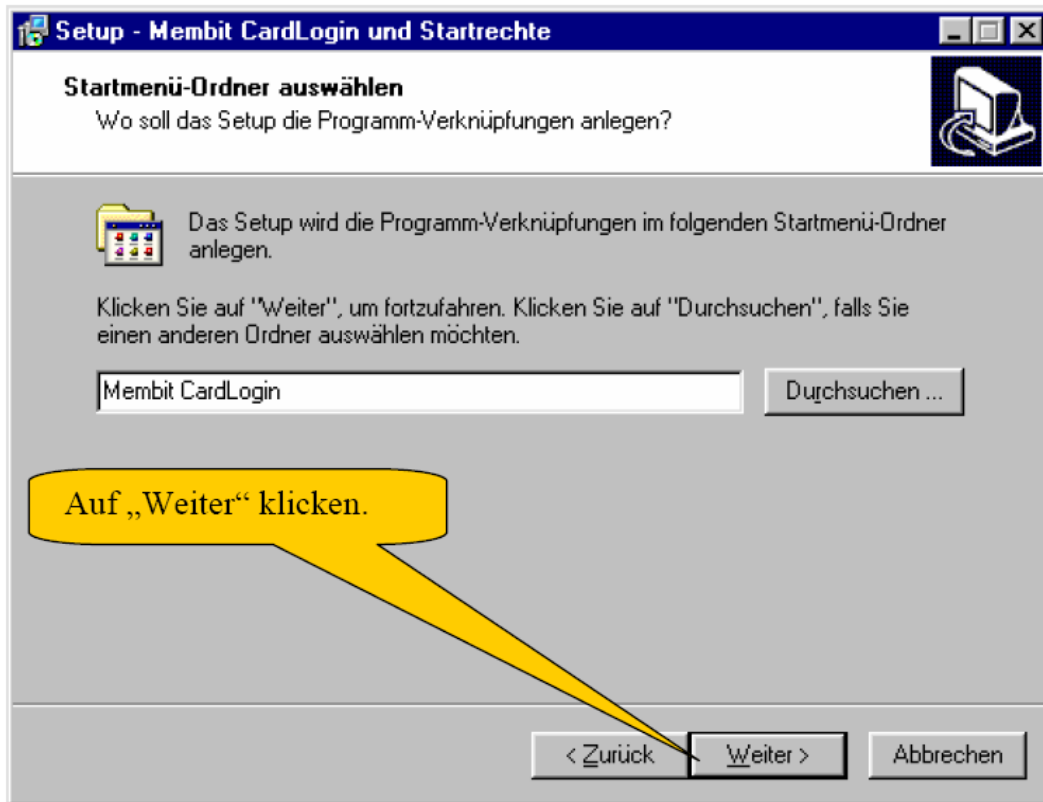
< Zurück Weiter > Abbrechen

Wichtige Information zu Framework:
Ist Framework auf dem Rechner bereits installiert, so ist das Häkchen hier zu entfernen. Bei neueren Rechnern ist es oft bereits installiert. Bei älteren Rechnern kann auch bereits die Framework-Version 1.1 installiert sein. Auch in diesem Fall ist dann keine Framework-Installation mehr erforderlich, außer man möchte die neuere Version installieren. Dann muß aber nach dem Neustart über die „Systemsteuerung /Software“ die Framework-Version 1.1 aus der Softwareliste entfernt werden, da das Programm „Startrechte“ nur eine Variante akzeptiert. Ansonsten kommt es zur Fehlermeldung „Schütze nicht gefunden“

Auf „Weiter“ klicken.

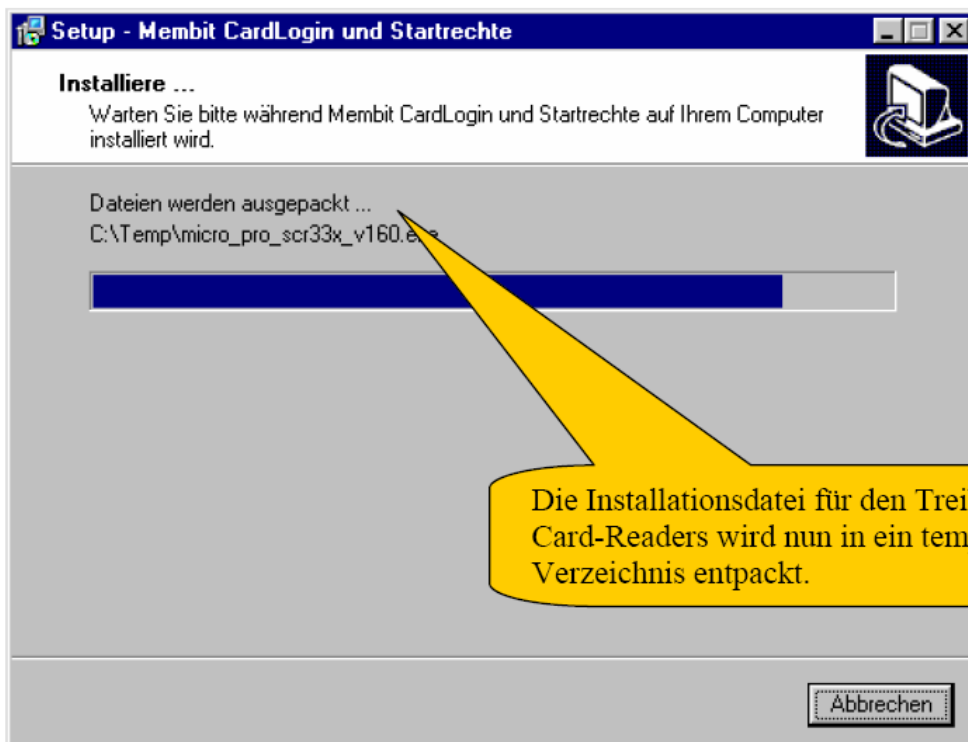
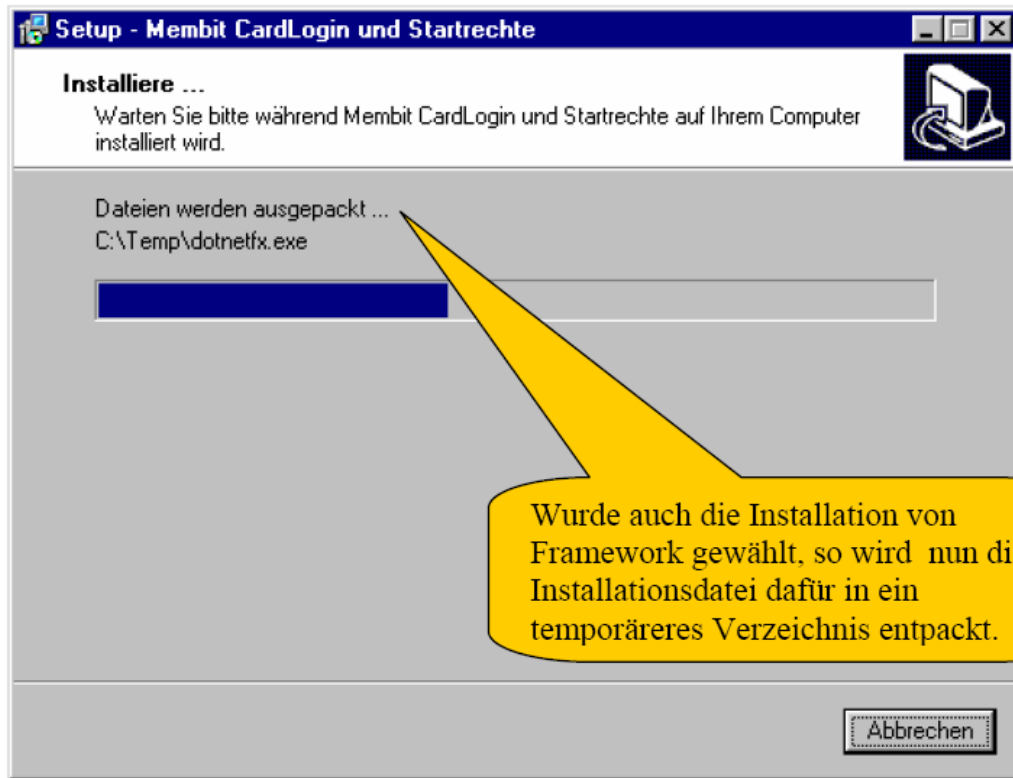
KREISSPORTSCHÜTZENVERBAND HAMELN-PYRMONT E.V.

MITGLIED IM DEUTSCHEN SCHÜTZEN- UND SPORTBUND



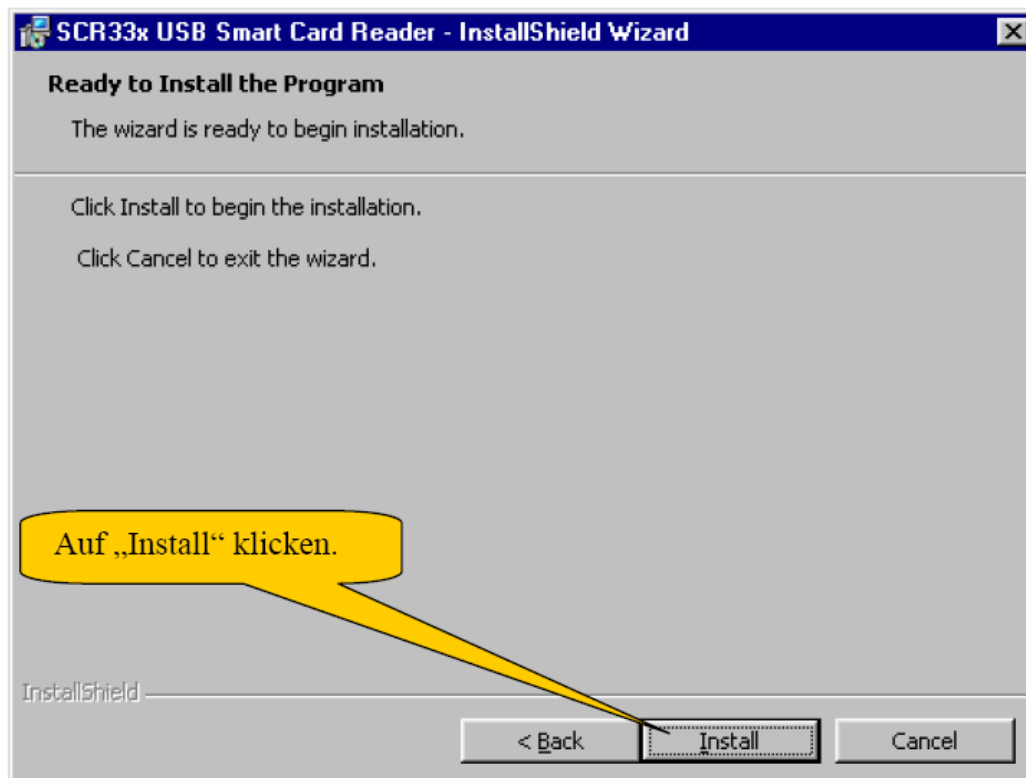
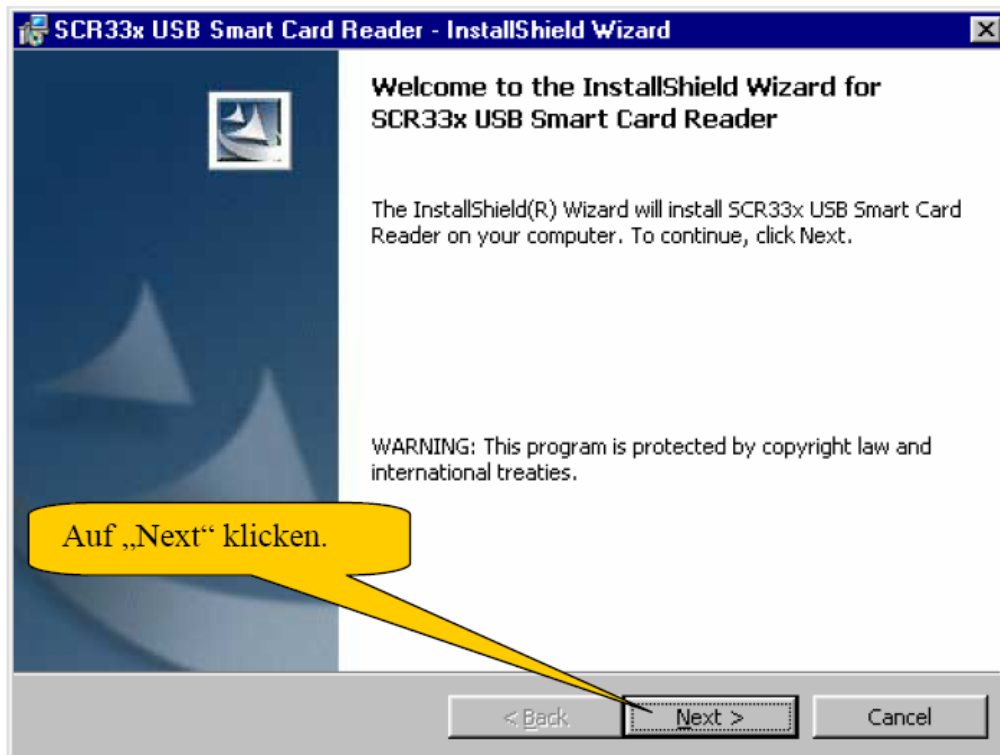
KREISSPORTSCHÜTZENVERBAND HAMELN-PYRMONT E.V.

MITGLIED IM DEUTSCHEN SCHÜTZEN- UND SPORTBUND



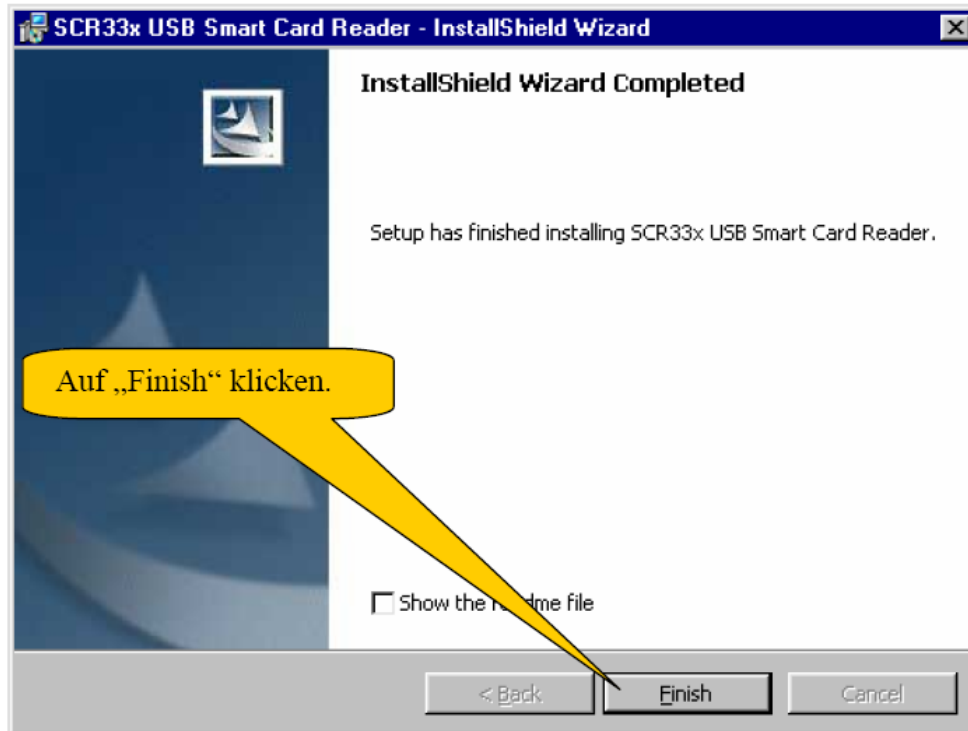
KREISSPORTSCHÜTZENVERBAND HAMELN-PYRMONT E.V.

MITGLIED IM DEUTSCHEN SCHÜTZEN- UND SPORTBUND

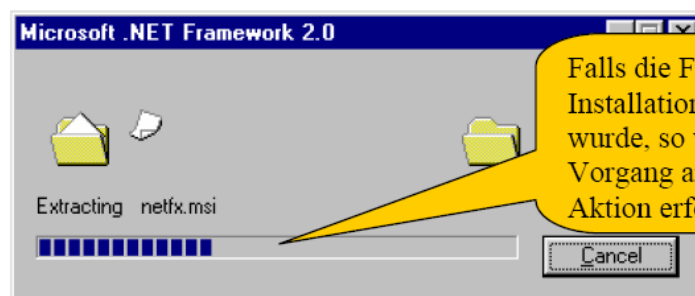
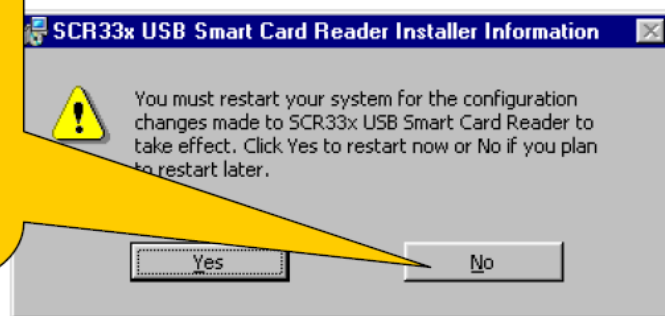


KREISSPORTSCHÜTZENVERBAND HAMELN-PYRMONT E.V.

MITGLIED IM DEUTSCHEN SCHÜTZEN- UND SPORTBUND

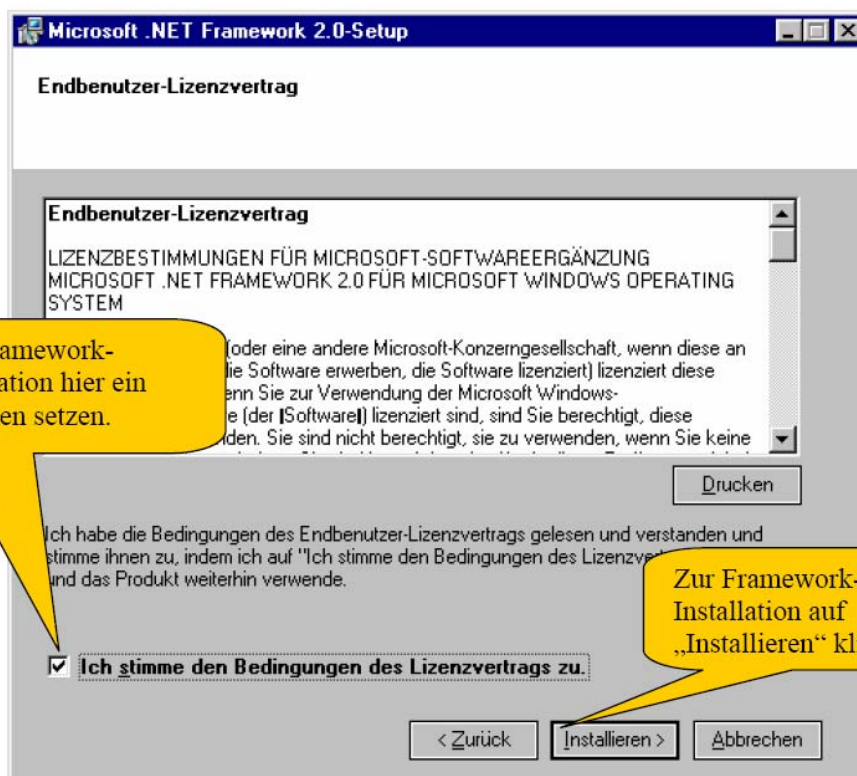
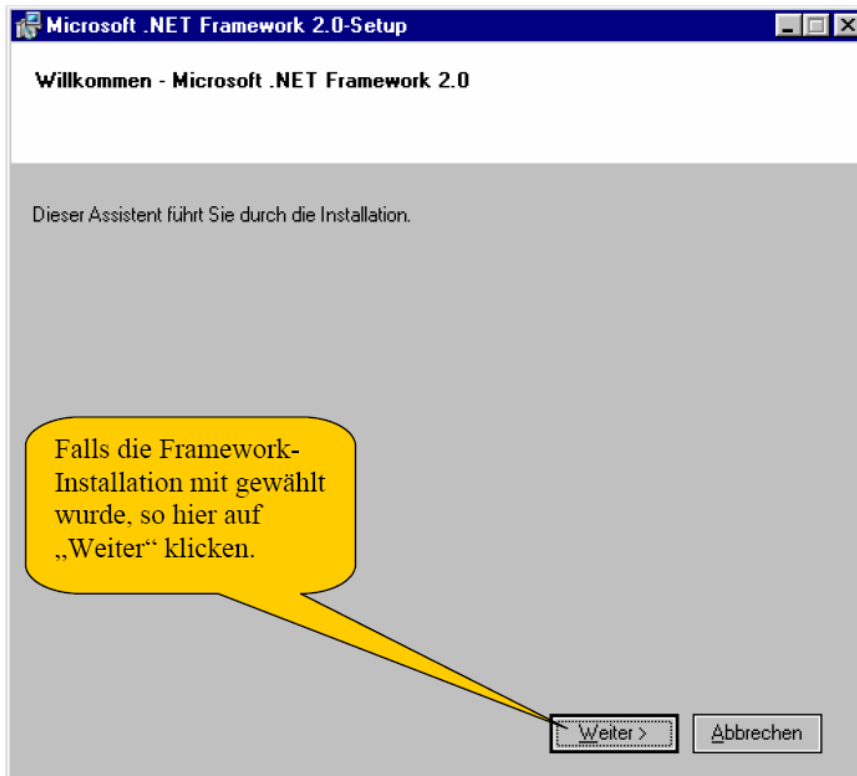


Falls schon mal ein Treiber für einen Kartenleser installiert war, so erscheint diese Meldung. Keinen Neustart durchführen, sondern auf „No“ klicken. Ansonsten erscheint diese Meldung nicht.



KREISSPORTSCHÜTZENVERBAND HAMELN-PYRMONT E.V.

MITGLIED IM DEUTSCHEN SCHÜTZEN- UND SPORTBUND

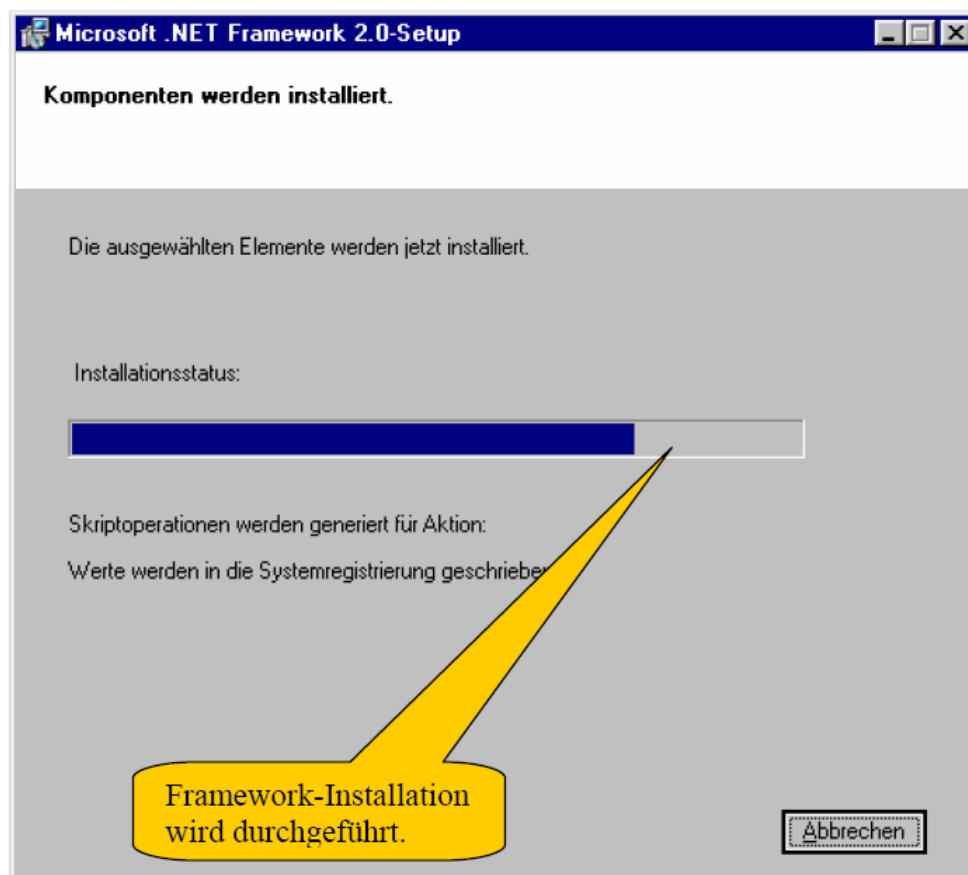


KREISSPORTSCHÜTZENVERBAND HAMELN-PYRMONT E.V.

MITGLIED IM DEUTSCHEN SCHÜTZEN- UND SPORTBUND



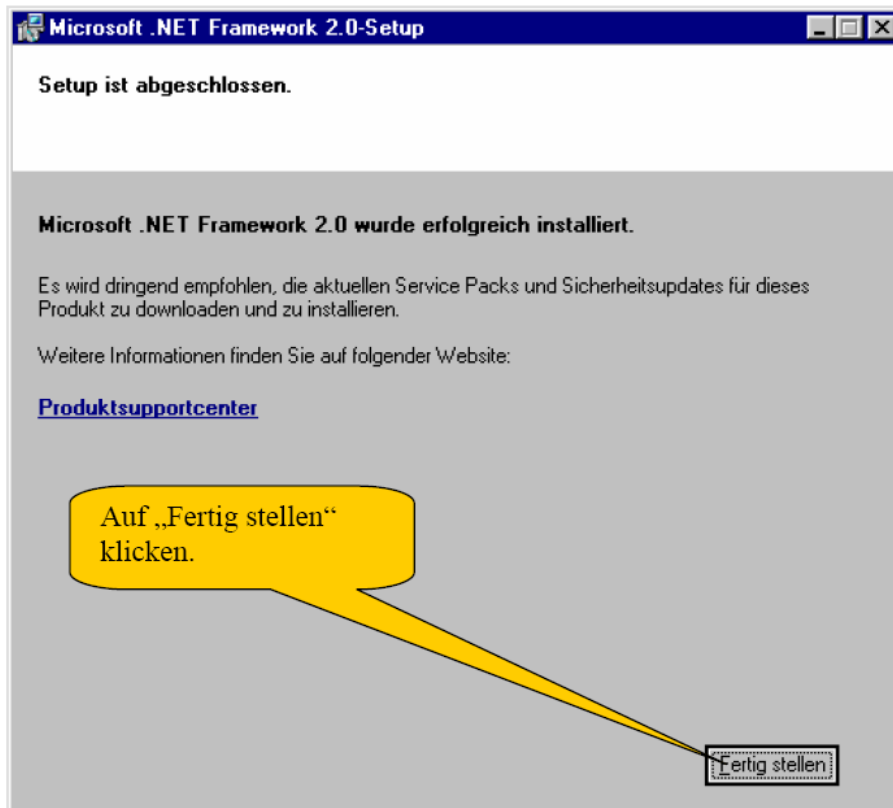
Prozeß zur Framework-
Installation wird
vorbereitet.



Framework-Installation
wird durchgeführt.

KREISSPORTSCHÜTZENVERBAND HAMELN-PYRMONT E.V.

MITGLIED IM DEUTSCHEN SCHÜTZEN- UND SPORTBUND



KREISSPORTSCHÜTZENVERBAND HAMELN-PYRMONT E.V.

MITGLIED IM DEUTSCHEN SCHÜTZEN- UND SPORTBUND

